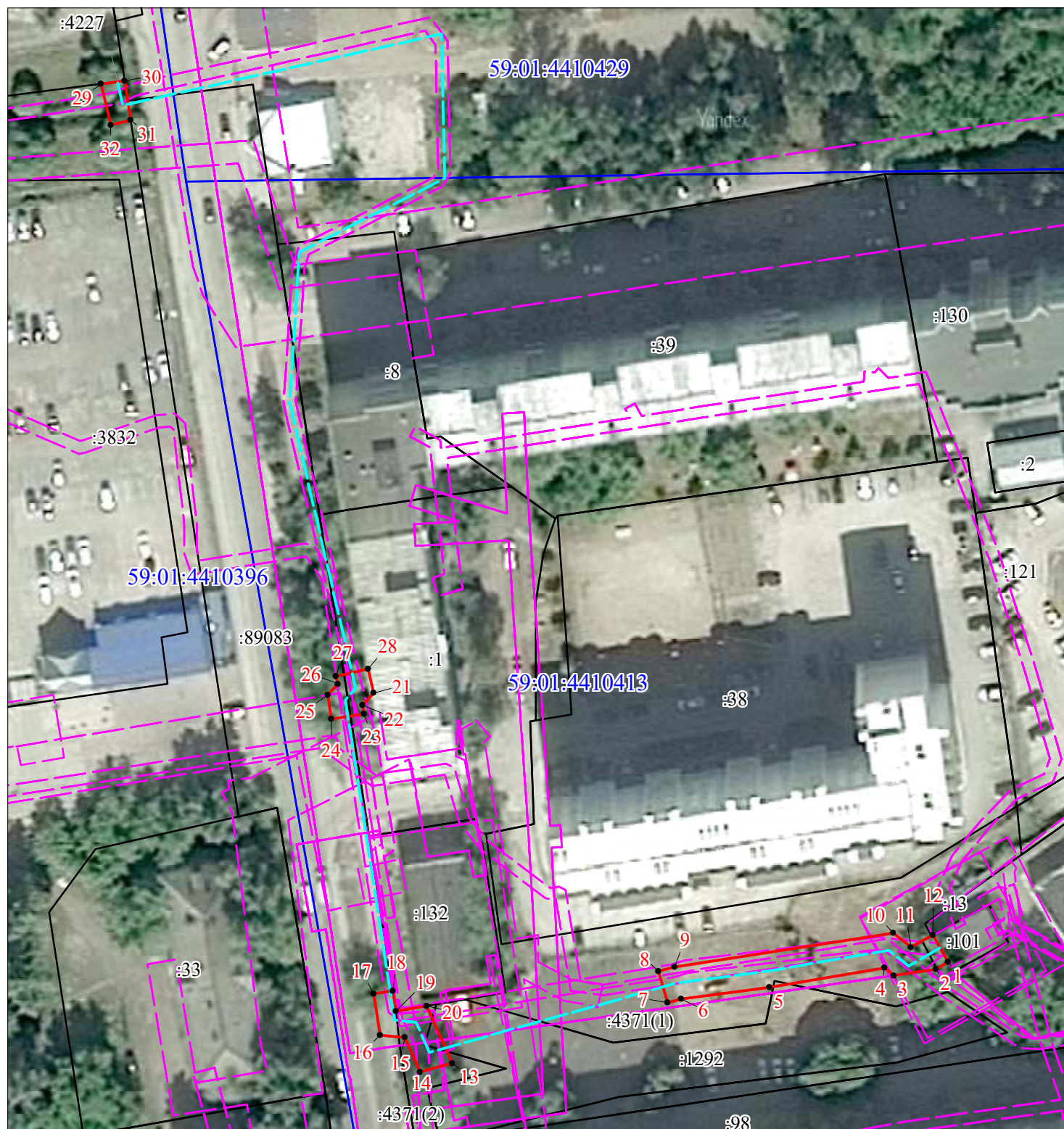


Схема расположения границ публичного сервитута

Объект: Строительство КЛ 0,4 кВ от РУ 0,4 кВ ТП-5247, установка оборудования учета э/э в РУ 0,4 кВ ТП-5247 для электроснабжения нежилой застройки по адресу: Пермский край, г. Пермь, ул. Желябова (кад. номер зем. участка 59:01:4410396:4227)

Местоположение: Пермский край, Пермский городской округ, г. Пермь

Площадь земель и/или части земельного участка, кв.м: 499



Масштаб 1:1000

Условные обозначения

- проектные границы публичного сервитута
- 59:01:4410413-кадастровый номер квартала
- границы кадастрового квартала
- :26 -граница и номер земельного участка, сведения о котором внесены в ЕГРН
- Кбельная линия электропередачи
- 1 - обозначение характерной точки проектной границы публичного сервитута

ГРАФИЧЕСКОЕ ОПИСАНИЕ

местоположения границ населенных пунктов, территориальных зон, особо охраняемых природных территорий, зон с особыми условиями использования территории

Публичный сервитут в целях размещения объекта электросетевого хозяйства "Строительство КЛ 0,4 кВ от РУ 0,4 кВ ТП-5247, установка оборудования учета э/э в РУ 0,4 кВ ТП-5247 для электроснабжения нежилой застройки по адресу: Пермский край, г. Пермь, ул. Желябова (кад. номер зем.участка 59:01:4410396:4227)" для подключения (технологического присоединения) к сетям инженерно-технического обеспечения

(наименование объекта, местоположение границ которого описано (далее - объект))

Раздел 1

Сведения об объекте		
№ п/п	Характеристики объекта	Описание характеристик
1	2	3
1	Местоположение объекта	Пермский край, Пермский г.о., Пермь г
2	Площадь объекта ± величина погрешности определения площади ($P \pm \Delta P$), м²	499 ± 8
3	Иные характеристики объекта	<p>1. Публичный сервитут в целях размещения объекта электросетевого хозяйства "Строительство КЛ 0,4 кВ от РУ 0,4 кВ ТП-5247, установка оборудования учета э/э в РУ 0,4 кВ ТП-5247 для электроснабжения нежилой застройки по адресу: Пермский край, г. Пермь, ул. Желябова (кад. номер зем.участка 59:01:4410396:4227)" для подключения (технологического присоединения) к сетям инженерно-технического обеспечения</p> <p>2. Цель установления публичного сервитута: Размещение объектов электросетевого хозяйства, тепловых сетей, водопроводных сетей, сетей водоотведения, линий и сооружений связи, линейных объектов системы газоснабжения, нефтепроводов и нефтепродуктопроводов, их неотъемлемых технологических частей, если указанные объекты являются объектами федерального, регионального или местного значения, либо необходимы для организации электро-, газо-, тепло-, водоснабжения населения и водоотведения, подключения (технологического присоединения) к сетям инженерно-технического обеспечения, либо переносятся в связи с изъятием земельных участков, на которых они ранее располагались, для государственных или муниципальных нужд (далее также - инженерные сооружения)</p> <p>3. Срок публичного сервитута: Продолжительность: 49 лет</p> <p>4. Описание иной цели: Публичный сервитут в целях размещения объекта электросетевого хозяйства "Строительство КЛ 0,4 кВ от РУ 0,4 кВ ТП-5247, установка оборудования учета э/э в РУ 0,4 кВ ТП-5247 для электроснабжения нежилой застройки по адресу: Пермский край, г. Пермь, ул. Желябова (кад. номер зем.участка 59:01:4410396:4227)" для подключения (технологического присоединения) к сетям инженерно-технического обеспечения. Срок публичного сервитута: в соответствии с п.8 ст.39.43 ЗК РФ публичный сервитут считается установленным со дня внесения сведений о нем в Единый государственный реестр недвижимости, согласно Распоряжения Департамента земельных отношений срок публичного сервитута составляет 49 лет. Обладатель публичного сервитута: Публичное акционерное общество «Россети Урал», ИНН 6671163413, ОГРН 1056604000970. Почтовый адрес Публичного акционерного Общества «Россети Урал»: 614016, Пермский край, город Пермь, улица Камчатовская, д. 26, адрес электронной почты: re-pges@rosseti-ural.ru.</p>

Раздел 2

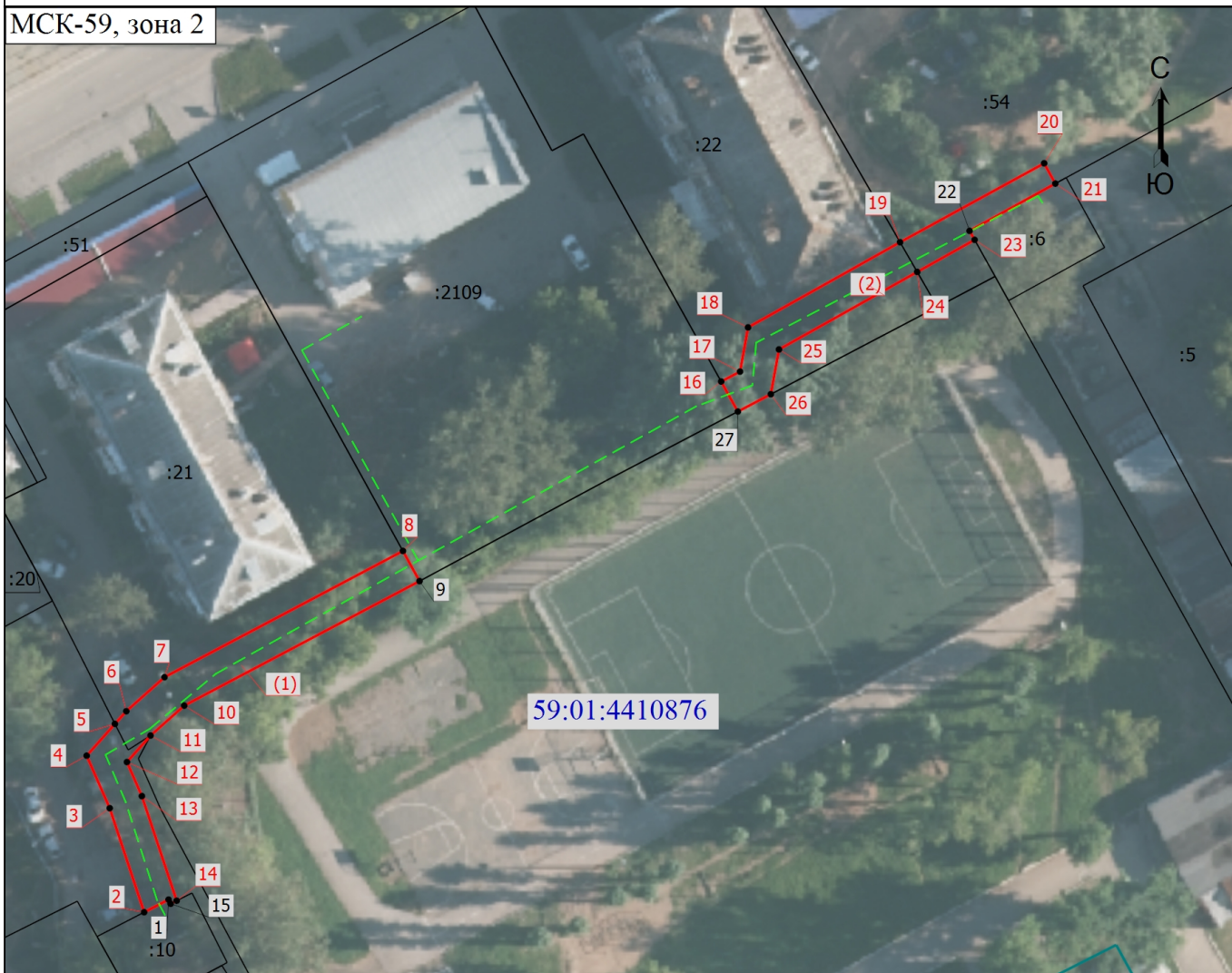
Сведения о местоположении границ объекта					
1. Система координат МСК-59, зона 2					
2. Сведения о характерных точках границ объекта					
Обозначение характерных точек границ	Координаты, м		Метод определения координат характерной точки	Средняя квадратическая погрешность положения характерной точки (Mt), м	Описание обозначения точки на местности (при наличии)
	X	Y			

Сведения о местоположении границ объекта					
1. Система координат МСК-59, зона 2					
2. Сведения о характерных точках границ объекта					
Обозначение характерных точек границ	Координаты, м		Метод определения координат характерной точки	Средняя квадратическая погрешность положения характерной точки (Mt), м	Описание обозначения точки на местности (при наличии)
	X	Y			
1	2	3	4	5	6
-	-	-	-	-	-
3. Сведения о характерных точках части (частей) границы объекта					
Обозначение характерных точек части границы	Координаты, м		Метод определения координат характерной точки	Средняя квадратическая погрешность положения характерной точки (Mt), м	Описание обозначения точки на местности (при наличии)
	X	Y			
1	2	3	4	5	6
Часть N 1					
1	516537.68	2226371.35	Геодезический метод	0.1	Закрепление отсутствует
2	516536.38	2226369.08	Геодезический метод	0.1	Закрепление отсутствует
3	516535.32	2226361.38	Геодезический метод	0.1	Закрепление отсутствует
4	516536.69	2226359.68	Геодезический метод	0.1	Закрепление отсутствует
5	516533.22	2226338.74	Геодезический метод	0.1	Закрепление отсутствует
6	516531.21	2226322.58	Геодезический метод	0.1	Закрепление отсутствует
7	516530.54	2226320.10	Геодезический метод	0.1	Закрепление отсутствует
8	516536.32	2226318.52	Геодезический метод	0.1	Закрепление отсутствует
9	516537.11	2226321.41	Геодезический метод	0.1	Закрепление отсутствует
10	516543.05	2226361.34	Геодезический метод	0.1	Закрепление отсутствует
11	516540.44	2226364.59	Геодезический метод	0.1	Закрепление отсутствует
12	516542.61	2226368.54	Геодезический метод	0.1	Закрепление отсутствует
1	516537.68	2226371.35	Геодезический метод	0.1	Закрепление отсутствует
Часть N 2					
13	516519.81	2226280.82	Геодезический метод	0.1	Закрепление отсутствует
14	516518.21	2226274.97	Геодезический метод	0.1	Закрепление отсутствует
15	516524.48	2226272.18	Геодезический метод	0.1	Закрепление отсутствует
16	516524.98	2226267.71	Геодезический метод	0.1	Закрепление отсутствует
17	516532.51	2226266.59	Геодезический метод	0.1	Закрепление отсутствует
18	516533.03	2226270.06	Геодезический метод	0.1	Закрепление отсутствует
19	516529.35	2226270.61	Геодезический метод	0.1	Закрепление отсутствует

3. Сведения о характерных точках части (частей) границы объекта					
Обозначение характерных точек части границы	Координаты, м		Метод определения координат характерной точки	Средняя квадратическая погрешность положения характерной точки (Mt), м	Описание обозначения точки на местности (при наличии)
	X	Y			
20	516530.25	2226276.18	Геодезический метод	0.1	Закрепление отсутствует
13	516519.81	2226280.82	Геодезический метод	0.1	Закрепление отсутствует
Часть N 3					
21	516587.31	2226266.87	Геодезический метод	0.1	Закрепление отсутствует
22	516585.09	2226264.84	Геодезический метод	0.1	Закрепление отсутствует
23	516583.46	2226265.09	Геодезический метод	0.1	Закрепление отсутствует
24	516582.58	2226259.15	Геодезический метод	0.1	Закрепление отсутствует
25	516587.03	2226258.49	Геодезический метод	0.1	Закрепление отсутствует
26	516589.04	2226260.33	Геодезический метод	0.1	Закрепление отсутствует
27	516590.38	2226260.03	Геодезический метод	0.1	Закрепление отсутствует
28	516591.70	2226265.88	Геодезический метод	0.1	Закрепление отсутствует
21	516587.31	2226266.87	Геодезический метод	0.1	Закрепление отсутствует
Часть N 4					
29	516698.59	2226217.87	Геодезический метод	0.1	Закрепление отсутствует
30	516699.11	2226222.13	Геодезический метод	0.1	Закрепление отсутствует
31	516691.89	2226223.20	Геодезический метод	0.1	Закрепление отсутствует
32	516691.09	2226219.53	Геодезический метод	0.1	Закрепление отсутствует
29	516698.59	2226217.87	Геодезический метод	0.1	Закрепление отсутствует

Схема расположения границ публичного сервитута

МСК-59, зона 2



Масштаб 1:800

Условные обозначения

- - Характерная точка границы, сведения о которой позволяют однозначно определить ее положение на местности
- 27 - Обозначение характерной точки, местоположение которой не изменилось или было уточнено
- 2 - Обозначение новой характерной точки
- :5 - Кадастровый номер земельного участка
- - Часть границы, сведения ЕГРН о которой позволяют однозначно определить ее положение на местности

— - Граница публичного сервитута

— - Граница здания

- - - Проектируемый объект

59:01:4410876 - Номер кадастрового квартала

Подпись

Анастасия Геннадьевна



Дата " 08 " сентября 2025 г.

Место для оттиска печати (при наличии) лица, составившего описание местоположения границ объекта

ГРАФИЧЕСКОЕ ОПИСАНИЕ

местоположения границ населенных пунктов, территориальных зон, особо охраняемых природных территорий, зон с особыми условиями использования территории

Публичный сервитут для использования в целях подключения (технологического присоединения) к сетям инженерно-технического обеспечения: «Строительство КЛ 0,4 кВ от РУ 0,4 кВ ТП-7062, КЛ 0,4 кВ от РУ 0,4 кВ ТП- 7023; Реконструкция РУ 0,4 кВ ТП-7062 (установка оборудования учета э/э и коммутационного аппарата 0,4 кВ) и РУ 0,4 кВ ТП-7023 (установка оборудования учета э/э и коммутационного аппарата 0,4 кВ) для электроснабжения многоэтажной жилой застройки по адресу: Пермский край, г. Пермь, ул. Мира (кад. номер зем. участка 59:01:4410876:2109)»

(наименование объекта, местоположение границ которого описано (далее - объект))

Раздел 1

Сведения об объекте

№ п/п	Характеристики объекта	Описание характеристик
1	2	3
1.	Местоположение объекта	Пермский край, г.о Пермский, город Пермь
2.	Площадь объекта +/- величина погрешности определения площади (Р +/- Дельта Р)	416 +/- 7 м ²
3.	Иные характеристики объекта	ПАО «Россети Урал». Почтовый адрес: Россия, 620026, Свердловская область, г. Екатеринбург, ул. Мамина – Сибиряка, стр.140. Адрес электронной почты:re-pges@rosseti-ural.ru. Публичный сервитут для использования в целях подключения (технологического присоединения) к сетям инженерно-технического обеспечения: «Строительство КЛ 0,4 кВ от РУ 0,4 кВ ТП-7062, КЛ 0,4 кВ от РУ 0,4 кВ ТП- 7023; Реконструкция РУ 0,4 кВ ТП- 7062 (установка оборудования учета э/э и коммутационного аппарата 0,4 кВ) и РУ 0,4 кВ ТП-7023 (установка оборудования учета э/э и коммутационного аппарата 0,4 кВ) для электроснабжения многоэтажной жилой застройки по адресу: Пермский край, г. Пермь, ул. Мира (кад. номер зем. участка 59:01:4410876:2109)» . Срок установления сервитута - 49 лет.

Раздел 2					
Сведения о местоположении границ объекта					
1. Система координат МСК-59, зона 2					
2. Сведения о характерных точках границ объекта					
Обозначение характерных точек границ	Координаты, м		Метод определения координат характерной точки	Средняя квадратическая погрешность положения характерной точки (Mt), м	Описание обозначения точки на местности (при наличии)
	X	Y			
1	2	3	4	5	6
1	513361.77	2227133.89	Метод спутниковых геодезических измерений (определений)	0.1	-
2	513360.30	2227131.04	Метод спутниковых геодезических измерений (определений)	0.1	-
3	513372.42	2227127.03	Метод спутниковых геодезических измерений (определений)	0.1	-
4	513378.53	2227124.35	Метод спутниковых геодезических измерений (определений)	0.1	-
5	513382.23	2227127.64	Метод спутниковых геодезических измерений (определений)	0.1	-
6	513383.71	2227128.96	Метод спутниковых геодезических измерений (определений)	0.1	-
7	513387.67	2227133.41	Метод спутниковых геодезических измерений (определений)	0.1	-
8	513402.37	2227161.17	Метод спутниковых геодезических измерений (определений)	0.1	-
9	513398.86	2227163.11	Метод спутниковых геодезических измерений (определений)	0.1	-
10	513384.36	2227135.71	Метод спутниковых геодезических измерений (определений)	0.1	-
11	513380.88	2227131.79	Метод спутниковых геодезических измерений (определений)	0.1	-

2. Сведения о характерных точках границ объекта					
Обозначение характерных точек границ	Координаты, м		Метод определения координат характерной точки	Средняя квадратическая погрешность положения характерной точки (Mt), м	Описание обозначения точки на местности (при наличии)
	X	Y			
1	2	3	4	5	6
12	513377.79	2227129.04	Метод спутниковых геодезических измерений (определений)	0.1	-
13	513373.82	2227130.78	Метод спутниковых геодезических измерений (определений)	0.1	-
14	513361.65	2227134.83	Метод спутниковых геодезических измерений (определений)	0.1	-
15	513361.29	2227134.13	Метод спутниковых геодезических измерений (определений)	0.1	-
1	513361.77	2227133.89	Метод спутниковых геодезических измерений (определений)	0.1	-
16	513422.11	2227198.24	Метод спутниковых геодезических измерений (определений)	0.1	-
17	513423.26	2227200.44	Метод спутниковых геодезических измерений (определений)	0.1	-
18	513428.41	2227201.37	Метод спутниковых геодезических измерений (определений)	0.1	-
19	513438.33	2227219.07	Метод спутниковых геодезических измерений (определений)	0.1	-
20	513447.52	2227235.85	Метод спутниковых геодезических измерений (определений)	0.1	-
21	513445.16	2227237.15	Метод спутниковых геодезических измерений (определений)	0.1	-
22	513439.65	2227227.17	Метод спутниковых геодезических измерений (определений)	0.1	-
23	513438.61	2227227.75	Метод спутниковых геодезических измерений (определений)	0.1	-

2. Сведения о характерных точках границ объекта					
Обозначение характерных точек границ	Координаты, м		Метод определения координат характерной точки	Средняя квадратическая погрешность положения характерной точки (Mt), м	Описание обозначения точки на местности (при наличии)
	X	Y			
1	2	3	4	5	6
24	513434.87	2227221.07	Метод спутниковых геодезических измерений (определений)	0.1	-
25	513425.84	2227204.97	Метод спутниковых геодезических измерений (определений)	0.1	-
26	513420.63	2227204.02	Метод спутниковых геодезических измерений (определений)	0.1	-
27	513418.61	2227200.18	Метод спутниковых геодезических измерений (определений)	0.1	-
16	513422.11	2227198.24	Метод спутниковых геодезических измерений (определений)	0.1	-
3. Сведения о характерных точках части (частей) границы объекта					
Обозначение характерных точек части границы	Координаты, м		Метод определения координат характерной точки	Средняя квадратическая погрешность положения характерной точки (Mt), м	Описание обозначения точки на местности (при наличии)
	X	Y			
1	2	3	4	5	6
-	-	-	-	-	-

Раздел 3							
Сведения о местоположении измененных (уточненных) границ объекта							
1. Система координат -							
2. Сведения о характерных точках границ объекта							
Обозначение характерных точек границ	Существующие координаты, м		Измененные (уточненные) координаты, м		Метод определения координат характерной точки	Средняя квадратическая погрешность положения характерной точки (Mt), м	Описание обозначения точки на местности (при наличии)
	X	Y	X	Y			
1	2	3	4	5	6	7	8
-	-	-	-	-	-	-	
3. Сведения о характерных точках части (частей) границы объекта							
Обозначение характерных точек части границы	Существующие координаты, м		Измененные (уточненные) координаты, м		Метод определения координат характерной точки	Средняя квадратическая погрешность положения характерной точки (Mt), м	Описание обозначения точки на местности (при наличии)
	X	Y	X	Y			
1	2	3	4	5	6	7	8
-	-	-	-	-	-	-	

Схема расположения границ публичного сервитута

МСК-59, зона 2



Масштаб 1:500

Условные обозначения

- - Характерная точка границы, сведения о которой позволяют однозначно определить ее положение на местности
- 96 - Обозначение характерной точки, местоположение которой не изменилось или было уточнено
- 1 - Обозначение новой характерной точки
- 59:01:0000000:44734 - Кадастровый номер земельного участка
- - Часть границы, сведения ЕГРН о которой позволяют однозначно определить ее положение на местности
- (красная) - Граница публичного сервитута
- (синяя) - Граница кадастрового квартала
- - - (зеленая) - Проектируемый объект
- 59:01:4410223 - Номер кадастрового квартала

Подпись _____

А.И.И.



Дата " 09 " сентября 2025 г.

Место для оттиска печати (при наличии) лица, составившего описание местоположения границ объекта

ГРАФИЧЕСКОЕ ОПИСАНИЕ

местоположения границ населенных пунктов, территориальных зон, особо охраняемых природных территорий, зон с особыми условиями использования территории

Публичный сервитут для использования в целях подключения (технологического присоединения) к сетям инженерно-технического обеспечения: «Строительство БКТП 6/0,4 кВ с оборудованием учета э/э, КЛ 6 кВ, КЛ 0,4 кВ для электроснабжения многоэтажной жилой застройки по адресу: Пермский край, г. Пермь, ул. Кронштадтская, 39д (кад. номер зем. участка 59:01:4410223:2847)»

(наименование объекта, местоположение границ которого описано (далее - объект))

Раздел 1

Сведения об объекте

№ п/п	Характеристики объекта	Описание характеристик
1	2	3
1.	Местоположение объекта	Пермский край, г.о Пермский, город Пермь
2.	Площадь объекта +/- величина погрешности определения площади (Р +/- Дельта Р)	60 +/- 3 м ²
3.	Иные характеристики объекта	ПАО «Россети Урал». Почтовый адрес: Россия, 620026, Свердловская область, г. Екатеринбург, ул. Мамина – Сибиряка, стр.140. Адрес электронной почты: re-pges@rosseti-ural.ru . Публичный сервитут для использования в целях подключения (технологического присоединения) к сетям инженерно-технического обеспечения: «Строительство БКТП 6/0,4 кВ с оборудованием учета э/э, КЛ 6 кВ, КЛ 0,4 кВ для электроснабжения многоэтажной жилой застройки по адресу: Пермский край, г. Пермь, ул. Кронштадтская, 39д (кад. номер зем. участка 59:01:4410223:2847)» . Срок установления сервитута - 49 лет.

Раздел 2					
Сведения о местоположении границ объекта					
1. Система координат МСК-59, зона 2					
2. Сведения о характерных точках границ объекта					
Обозначение характерных точек границ	Координаты, м		Метод определения координат характерной точки	Средняя квадратическая погрешность положения характерной точки (Mt), м	Описание обозначения точки на местности (при наличии)
	X	Y			
1	2	3	4	5	6
1	516122.46	2229529.83	Метод спутниковых геодезических измерений (определений)	0.1	-
2	516126.81	2229532.56	Метод спутниковых геодезических измерений (определений)	0.1	-
3	516125.20	2229534.17	Метод спутниковых геодезических измерений (определений)	0.1	-
4	516126.60	2229535.50	Метод спутниковых геодезических измерений (определений)	0.1	-
5	516122.62	2229539.64	Метод спутниковых геодезических измерений (определений)	0.1	-
6	516116.15	2229533.40	Метод спутниковых геодезических измерений (определений)	0.1	-
7	516120.14	2229529.36	Метод спутниковых геодезических измерений (определений)	0.1	-
8	516121.57	2229530.72	Метод спутниковых геодезических измерений (определений)	0.1	-
1	516122.46	2229529.83	Метод спутниковых геодезических измерений (определений)	0.1	-

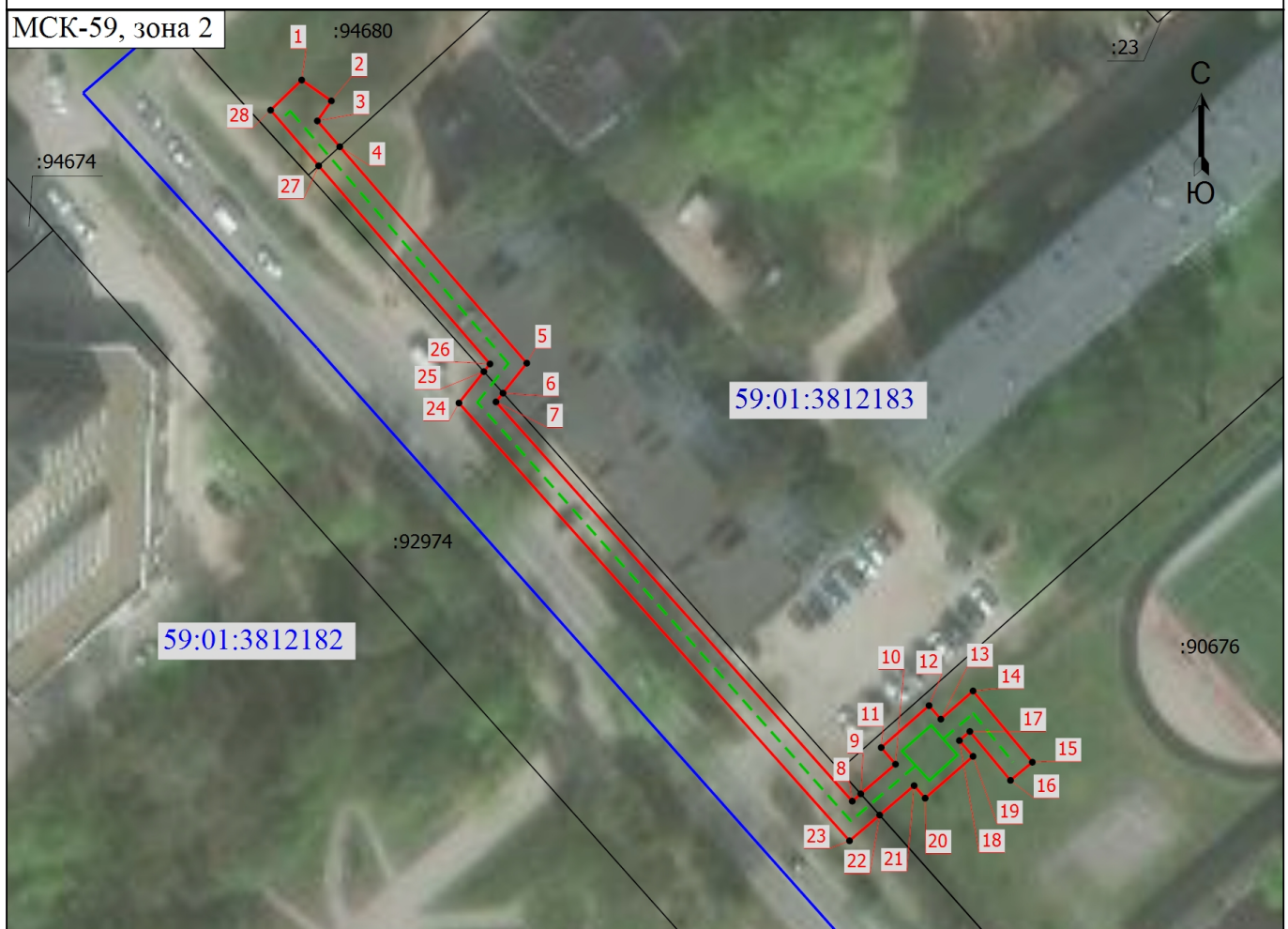
3. Сведения о характерных точках части (частей) границы объекта

Обозначение характерных точек части границы	Координаты, м		Метод определения координат характерной точки	Средняя квадратическая погрешность положения характерной точки (Mt), м	Описание обозначения точки на местности (при наличии)
	X	Y			
1	2	3	4	5	6
-	-	-	-	-	-

<div></div>

Раздел 3							
Сведения о местоположении измененных (уточненных) границ объекта							
1. Система координат -							
2. Сведения о характерных точках границ объекта							
Обозначение характерных точек границ	Существующие координаты, м		Измененные (уточненные) координаты, м		Метод определения координат характерной точки	Средняя квадратическая погрешность положения характерной точки (Mt), м	Описание обозначения точки на местности (при наличии)
	X	Y	X	Y			
1	2	3	4	5	6	7	8
-	-	-	-	-	-	-	
3. Сведения о характерных точках части (частей) границы объекта							
Обозначение характерных точек части границы	Существующие координаты, м		Измененные (уточненные) координаты, м		Метод определения координат характерной точки	Средняя квадратическая погрешность положения характерной точки (Mt), м	Описание обозначения точки на местности (при наличии)
	X	Y	X	Y			
1	2	3	4	5	6	7	8
-	-	-	-	-	-	-	

Схема расположения границ публичного сервитута



Масштаб 1:1000

Условные обозначения

- - Характерная точка границы, сведения о которой позволяют однозначно определить ее положение на местности
- 1 - Обозначение характерной точки, местоположение которой не изменилось или было уточнено
- 1 - Обозначение новой характерной точки
- - Часть границы, сведения ЕГРН о которой позволяют однозначно определить ее положение на местности
- - Граница публичного сервитута
- - Граница здания
- - Граница сооружения
- - Граница кадастрового квартала
- - - Проектируемый объект
- - Проектируемый объект
- 59:01:3812183 - Номер кадастрового квартала

Подпись _____

Генна



Дата " 10 " сентября 2025 г.

Место для оттиска печати (при наличии) лица, составившего описание местоположения границ объекта

ГРАФИЧЕСКОЕ ОПИСАНИЕ

местоположения границ населенных пунктов, территориальных зон, особо охраняемых природных территорий, зон с особыми условиями использования территории

Публичный сервитут для использования в целях подключения (технологического присоединения) к сетям инженерно-технического обеспечения: «Строительство БКТП 6/0,4 кВ с оборудованием учета э/э, КЛ 6 кВ, КЛ 0,4 кВ для электроснабжения общеобразовательной организации по адресу: Пермский край, г. Пермь, ул. Академика Веденеева (кад. номер зем. участка 59:01:0000000:90676)»

(наименование объекта, местоположение границ которого описано (далее - объект))

Раздел 1

Сведения об объекте

№ п/п	Характеристики объекта	Описание характеристик
1	2	3
1.	Местоположение объекта	Пермский край, г.о Пермский, город Пермь
2.	Площадь объекта +/- величина погрешности определения площади (Р +/- Дельта Р)	739 +/- 10 м²
3.	Иные характеристики объекта	ПАО «Россети Урал». Почтовый адрес: Россия, 620026, Свердловская область, г. Екатеринбург, ул. Мамина – Сибиряка, д. 140. Адрес электронной почты: reges@rosseti-ural.ru . Публичный сервитут для использования в целях подключения (технологического присоединения) к сетям инженерно-технического обеспечения: «Строительство БКТП 6/0,4 кВ с оборудованием учета э/э, КЛ 6 кВ, КЛ 0,4 кВ для электроснабжения общеобразовательной организации по адресу: Пермский край, г. Пермь, ул. Академика Веденеева (кад. номер зем. участка 59:01:0000000:90676)» . Срок установления сервитута - 49 лет.

Раздел 2					
Сведения о местоположении границ объекта					
1. Система координат МСК-59, зона 2					
2. Сведения о характерных точках границ объекта					
Обозначение характерных точек границ	Координаты, м		Метод определения координат характерной точки	Средняя квадратическая погрешность положения характерной точки (Mt), м	Описание обозначения точки на местности (при наличии)
	X	Y			
1	2	3	4	5	6
1	528657.68	2240048.94	Метод спутниковых геодезических измерений (определений)	0.1	-
2	528654.75	2240053.12	Метод спутниковых геодезических измерений (определений)	0.1	-
3	528651.93	2240051.15	Метод спутниковых геодезических измерений (определений)	0.1	-
4	528648.30	2240054.30	Метод спутниковых геодезических измерений (определений)	0.1	-
5	528617.82	2240080.65	Метод спутниковых геодезических измерений (определений)	0.1	-
6	528613.60	2240077.30	Метод спутниковых геодезических измерений (определений)	0.1	-
7	528612.36	2240076.31	Метод спутниковых геодезических измерений (определений)	0.1	-
8	528556.14	2240126.50	Метод спутниковых геодезических измерений (определений)	0.1	-
9	528557.17	2240127.70	Метод спутниковых геодезических измерений (определений)	0.1	-
10	528561.34	2240132.59	Метод спутниковых геодезических измерений (определений)	0.1	-
11	528563.69	2240130.58	Метод спутниковых геодезических измерений (определений)	0.1	-

2. Сведения о характерных точках границ объекта					
Обозначение характерных точек границ	Координаты, м		Метод определения координат характерной точки	Средняя квадратическая погрешность положения характерной точки (Mt), м	Описание обозначения точки на местности (при наличии)
	X	Y			
1	2	3	4	5	6
12	528569.60	2240137.32	Метод спутниковых геодезических измерений (определений)	0.1	-
13	528567.69	2240138.98	Метод спутниковых геодезических измерений (определений)	0.1	-
14	528571.66	2240143.52	Метод спутниковых геодезических измерений (определений)	0.1	-
15	528561.63	2240151.87	Метод спутниковых геодезических измерений (определений)	0.1	-
16	528559.07	2240148.79	Метод спутниковых геодезических измерений (определений)	0.1	-
17	528565.95	2240143.07	Метод спутниковых геодезических измерений (определений)	0.1	-
18	528564.67	2240141.60	Метод спутниковых геодезических измерений (определений)	0.1	-
19	528562.45	2240143.52	Метод спутниковых геодезических измерений (определений)	0.1	-
20	528556.56	2240136.77	Метод спутниковых геодезических измерений (определений)	0.1	-
21	528558.33	2240135.22	Метод спутниковых геодезических измерений (определений)	0.1	-
22	528554.18	2240130.36	Метод спутниковых геодезических измерений (определений)	0.1	-
23	528550.56	2240126.12	Метод спутниковых геодезических измерений (определений)	0.1	-
24	528612.21	2240071.09	Метод спутниковых геодезических измерений (определений)	0.1	-

2. Сведения о характерных точках границ объекта					
Обозначение характерных точек границ	Координаты, м		Метод определения координат характерной точки	Средняя квадратическая погрешность положения характерной точки (Mt), м	Описание обозначения точки на местности (при наличии)
	X	Y			
1	2	3	4	5	6
25	528616.63	2240074.60	Метод спутниковых геодезических измерений (определений)	0.1	-
26	528617.71	2240075.46	Метод спутниковых геодезических измерений (определений)	0.1	-
27	528645.61	2240051.33	Метод спутниковых геодезических измерений (определений)	0.1	-
28	528653.44	2240044.56	Метод спутниковых геодезических измерений (определений)	0.1	-
1	528657.68	2240048.94	Метод спутниковых геодезических измерений (определений)	0.1	-
3. Сведения о характерных точках части (частей) границы объекта					
Обозначение характерных точек части границы	Координаты, м		Метод определения координат характерной точки	Средняя квадратическая погрешность положения характерной точки (Mt), м	Описание обозначения точки на местности (при наличии)
	X	Y			
1	2	3	4	5	6
-	-	-	-	-	-

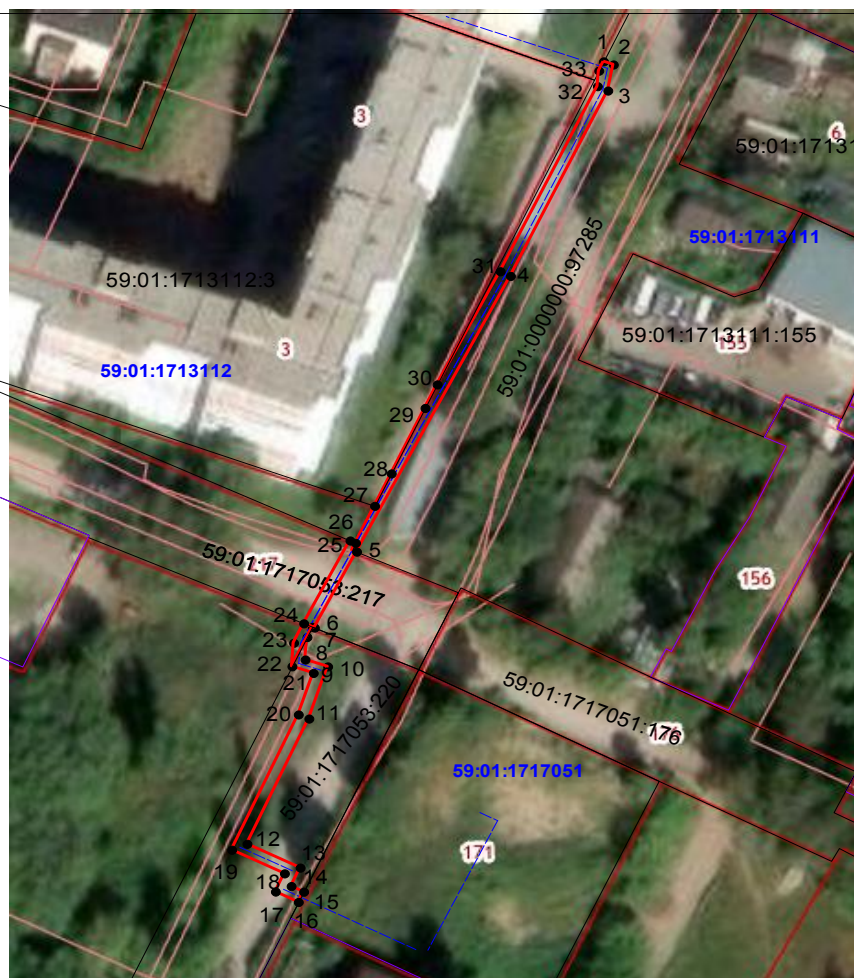
Раздел 3							
Сведения о местоположении измененных (уточненных) границ объекта							
1. Система координат -							
2. Сведения о характерных точках границ объекта							
Обозначение характерных точек границ	Существующие координаты, м		Измененные (уточненные) координаты, м		Метод определения координат характерной точки	Средняя квадратическая погрешность положения характерной точки (Mt), м	Описание обозначения точки на местности (при наличии)
	X	Y	X	Y			
1	2	3	4	5	6	7	8
-	-	-	-	-	-	-	
3. Сведения о характерных точках части (частей) границы объекта							
Обозначение характерных точек части границы	Существующие координаты, м		Измененные (уточненные) координаты, м		Метод определения координат характерной точки	Средняя квадратическая погрешность положения характерной точки (Mt), м	Описание обозначения точки на местности (при наличии)
	X	Y	X	Y			
1	2	3	4	5	6	7	8
-	-	-	-	-	-	-	

Схема расположения границ публичного сервитута

Объект: Строительство КЛ 0,4 кВ от РУ 0,4 кВ ТП-1992; Реконструкция РУ 0,4 кВ ТП-1992 (установка оборудования учета э/э и коммутационных аппаратов) для электроснабжения многоэтажной жилой застройки по адресу: Пермский край, г. Пермь, ул. Танцорова, дом №42 (кад. номер зем. участка 59:01:1717051:171)

Местоположение: Пермский край, г. Пермь, р-н Кировский

Площадь земель или части земельного участка, кв.м. : 345 (в т.ч. часть земельного участка с КН 59:01:0000000:97285 - 182 кв.м., часть земельного участка с КН 59:01:1717053:217 - 33 кв.м., часть земельного участка с КН 59:01:1717053:220 - 120 кв.м, часть кадастрового квартала 59:01:1717053 - 10 кв.м.)



Масштаб 1:600

№№	X	Y
1	519612.06	2218815.23
2	519611.47	2218816.92
3	519606.56	2218815.96
4	519571.75	2218799.11
5	519519.97	2218772.47
6	519505.71	2218765.17
7	519505.85	2218764.83
8	519503.94	2218763.90
9	519499.70	2218763.56
10	519498.40	2218767.46
11	519488.63	2218764.22
12	519465.10	2218753.51
13	519460.62	2218762.72
14	519457.17	2218761.14
15	519456.10	2218763.30
16	519454.17	2218762.38
17	519456.13	2218758.42
18	519459.55	2218759.98
19	519463.99	2218750.86
20	519489.38	2218762.40
21	519497.20	2218764.99
22	519498.43	2218761.28
23	519502.86	2218761.56
24	519506.51	2218763.32
25	519522.06	2218771.33
26	519521.62	2218772.29
27	519528.57	2218775.58
28	519534.67	2218778.48
29	519546.96	2218784.32
30	519551.38	2218786.41
31	519572.62	2218797.34
32	519607.38	2218814.17
33	519610.31	2218814.40
1	519612.06	2218815.23

Условные обозначения:

- граница публичного сервитута
- граница земельного участка, сведения которого внесены в ЕГРН
- - - проектное местоположение инженерного сооружения
- 59:01:1713112 обозначение кадастрового квартала
- 59:01:1713112:16 обозначение кадастрового номера земельного участка

Система координат МСК-59, зона 2

Метод определения координат: Метод спутниковых геодезических измерений (определений)

средняя квадратическая погрешность положения характерных точек (Mt) - 0.10 м

ОПИСАНИЕ МЕСТОПОЛОЖЕНИЯ ГРАНИЦ

Строительство КЛ 0,4 кВ от РУ 0,4 кВ ТП-1992; Реконструкция РУ 0,4 кВ ТП-1992 (установка оборудования учета э/э и коммутационных аппаратов) для электроснабжения многоэтажной жилой застройки по адресу: Пермский край, г. Пермь, ул. Танцорова, дом №42 (кад. номер зем. участка 59:01:1717051:171)
(наименование объекта, местоположение границ которого описано (далее - объект))

Раздел 1

Сведения об объекте		
№ п/п	Характеристики объекта	Описание характеристик
1	2	3
1	Местоположение объекта	Пермский край, Пермь город
2	Площадь объекта +/- величина погрешности определения площади (Р+/- Дельта Р)	345 кв.м ± 6.51 кв.м
3	Иные характеристики объекта	—

Раздел 2

Сведения о местоположении границ объекта					
1. Система координат <u>МСК-59, зона 2</u>					
2. Сведения о характерных точках границ объекта					
Обозначение характерных точек границ	Координаты, м		Метод определения координат характерной точки	Средняя квадратическая погрешность положения характерной точки (M_t), м	Описание обозначения точки на местности (при наличии)
	X	Y			
1	2	3	4	5	6
1	519612.06	2218815.23	Метод спутниковых геодезических измерений (определений)	0.10	Нет закрепления
2	519611.47	2218816.92	Метод спутниковых геодезических измерений (определений)	0.10	Нет закрепления
3	519606.56	2218815.96	Метод спутниковых геодезических измерений (определений)	0.10	Нет закрепления
4	519571.75	2218799.11	Метод спутниковых геодезических измерений (определений)	0.10	Нет закрепления
5	519519.97	2218772.47	Метод спутниковых геодезических измерений (определений)	0.10	Нет закрепления
6	519505.71	2218765.17	Метод спутниковых геодезических измерений (определений)	0.10	Нет закрепления
7	519505.85	2218764.83	Метод спутниковых геодезических измерений (определений)	0.10	Нет закрепления
8	519503.94	2218763.90	Метод спутниковых геодезических измерений (определений)	0.10	Нет закрепления
9	519499.70	2218763.56	Метод спутниковых геодезических измерений (определений)	0.10	Нет закрепления
10	519498.40	2218767.46	Метод спутниковых геодезических измерений (определений)	0.10	Нет закрепления
11	519488.63	2218764.22	Метод спутниковых геодезических измерений (определений)	0.10	Нет закрепления
12	519465.10	2218753.51	Метод спутниковых геодезических измерений (определений)	0.10	Нет закрепления
13	519460.62	2218762.72	Метод спутниковых геодезических измерений (определений)	0.10	Нет закрепления

14	519457.17	2218761.14	Метод спутниковых геодезических измерений (определений)	0.10	Нет закрепления
15	519456.10	2218763.30	Метод спутниковых геодезических измерений (определений)	0.10	Нет закрепления
16	519454.17	2218762.38	Метод спутниковых геодезических измерений (определений)	0.10	Нет закрепления
17	519456.13	2218758.42	Метод спутниковых геодезических измерений (определений)	0.10	Нет закрепления
18	519459.55	2218759.98	Метод спутниковых геодезических измерений (определений)	0.10	Нет закрепления
19	519463.99	2218750.86	Метод спутниковых геодезических измерений (определений)	0.10	Нет закрепления
20	519489.38	2218762.40	Метод спутниковых геодезических измерений (определений)	0.10	Нет закрепления
21	519497.20	2218764.99	Метод спутниковых геодезических измерений (определений)	0.10	Нет закрепления
22	519498.43	2218761.28	Метод спутниковых геодезических измерений (определений)	0.10	Нет закрепления
23	519502.86	2218761.56	Метод спутниковых геодезических измерений (определений)	0.10	Нет закрепления
24	519506.51	2218763.32	Метод спутниковых геодезических измерений (определений)	0.10	Нет закрепления
25	519522.06	2218771.33	Метод спутниковых геодезических измерений (определений)	0.10	Нет закрепления
26	519521.62	2218772.29	Метод спутниковых геодезических измерений (определений)	0.10	Нет закрепления
27	519528.57	2218775.58	Метод спутниковых геодезических измерений (определений)	0.10	Нет закрепления
28	519534.67	2218778.48	Метод спутниковых геодезических измерений (определений)	0.10	Нет закрепления
29	519546.96	2218784.32	Метод спутниковых геодезических измерений (определений)	0.10	Нет закрепления
30	519551.38	2218786.41	Метод спутниковых геодезических измерений (определений)	0.10	Нет закрепления
31	519572.62	2218797.34	Метод спутниковых	0.10	Нет закрепления

			геодезических измерений (определений)		
32	519607.38	2218814.17	Метод спутниковых геодезических измерений (определений)	0.10	Нет закрепления
33	519610.31	2218814.40	Метод спутниковых геодезических измерений (определений)	0.10	Нет закрепления
1	519612.06	2218815.23	Метод спутниковых геодезических измерений (определений)	0.10	Нет закрепления

3. Сведения о характерных точках части (частей) границы объекта

Обозначение характерных точек части границы	Координаты, м		Метод определения координат характерной точки	Средняя квадратическая погрешность положения характерной точки (M_t), м	Описание обозначения точки на местности (при наличии)
	X	Y			
1	2	3	4	5	6
–	–	–	–	–	–

Схема расположения границ публичного сервитута

Объект: Строительство ЛЭП 0,4 кВ от РУ 0,4 кВ ТП-6604, установка оборудования учета э/э на опоре ВЛ 0,4 кВ от РУ 0,4 кВ ТП-6604 для электроснабжения гаража по адресу: Пермский край, г. Пермь, ул. Саранская, ГСК 222, бокс 4 (кад. номер зем. участка 59:01:4413616:876)

Местоположение: Пермский край, город Пермь, улица Саранская

Площадь земель или части земельного участка, кв.м. : 136 (в т.ч. часть земельного участка с КН 59:01:0000000:95982 - 135 кв.м., часть кадастрового квартала 59:01:4410947 - 1 кв.м.)



Масштаб 1:600

№№	X	Y
1	513571.35	2231752.16
2	513571.19	2231756.16
3	513557.09	2231756.09
4	513556.25	2231782.20
5	513553.33	2231782.15
6	513554.30	2231764.23
7	513554.73	2231752.08
1	513571.35	2231752.16

Условные обозначения:

- граница публичного сервитута
- граница земельного участка, сведения которого внесены в ЕГРН
- - - - - проектное местоположение инженерного сооружения
- 59:01:4410045 обозначение кадастрового квартала
- 59:01:1713048:55 обозначение кадастрового номера земельного участка

Система координат МСК-59, зона 2

Метод определения координат: Метод спутниковых геодезических измерений (определений)

средняя квадратическая погрешность положения характерных точек (Mt)- 0.10 м

ОПИСАНИЕ МЕСТОПОЛОЖЕНИЯ ГРАНИЦ

Строительство ЛЭП 0,4 кВ от РУ 0,4 кВ ТП-6604, установка оборудования учета э/э на опоре ВЛ 0,4 кВ от РУ 0,4 кВ ТП-6604 для электроснабжения гаража по адресу: Пермский край, г. Пермь, ул. Саранская, ГСК 222, бокс 4 (кад. номер зем. участка 59:01:4413616:876)

(наименование объекта, местоположение границ которого описано (далее - объект))

Раздел 1

Сведения об объекте		
№ п/п	Характеристики объекта	Описание характеристик
1	2	3
1	Местоположение объекта	Пермский край, Пермь город
2	Площадь объекта +/- величина погрешности определения площади (Р+/- Дельта Р)	136 кв.м ± 4.08 кв.м
3	Иные характеристики объекта	—

Раздел 2

Сведения о местоположении границ объекта					
1. Система координат <u>МСК-59, зона 2</u>					
2. Сведения о характерных точках границ объекта					
Обозначение характерных точек границ	Координаты, м		Метод определения координат характерной точки	Средняя квадратическая погрешность положения характерной точки (M_t), м	Описание обозначения точки на местности (при наличии)
	X	Y			
1	2	3	4	5	6
1	513571.35	2231752.16	Метод спутниковых геодезических измерений (определений)	0.10	Нет закрепления
2	513571.19	2231756.16	Метод спутниковых геодезических измерений (определений)	0.10	Нет закрепления
3	513557.09	2231756.09	Метод спутниковых геодезических измерений (определений)	0.10	Нет закрепления
4	513556.25	2231782.20	Метод спутниковых геодезических измерений (определений)	0.10	Нет закрепления
5	513553.33	2231782.15	Метод спутниковых геодезических измерений (определений)	0.10	Нет закрепления
6	513554.30	2231764.23	Метод спутниковых геодезических измерений (определений)	0.10	Нет закрепления
7	513554.73	2231752.08	Метод спутниковых геодезических измерений (определений)	0.10	Нет закрепления
1	513571.35	2231752.16	Метод спутниковых геодезических измерений (определений)	0.10	Нет закрепления
3. Сведения о характерных точках части (частей) границы объекта					
Обозначение характерных точек части границы	Координаты, м		Метод определения координат характерной точки	Средняя квадратическая погрешность положения характерной точки (M_t), м	Описание обозначения точки на местности (при наличии)
	X	Y			
1	2	3	4	5	6
–	–	–	–	–	–